

Número 38

EPA 4^t Trimestre 2012

XIFRES DRAMÀTIQUES

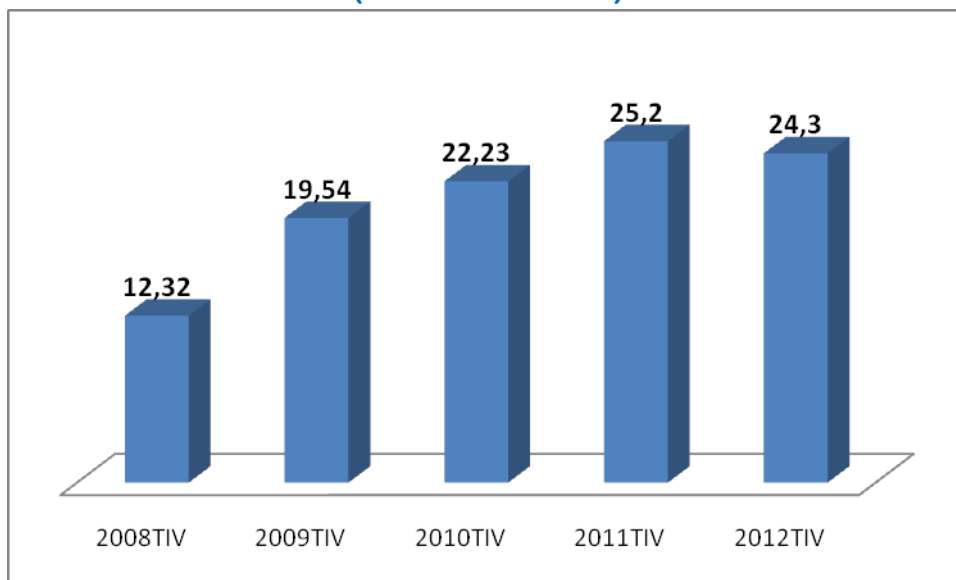
El quart trimestre de 2012 s'assoleix la major taxa d'atur juvenil des de que s'inicià la crisi i se consolida l'emigració d'estrangers i d'espanyols a altres comunitats d'origen

Com cada trimestre, amb aquest anàlisi d'urgència, però que va més enllà de les gran xifres, pretenem que es pugui fer una correcta interpretació del conjunt de les informacions proporcionades per l'INE per valorar, amb més coneixement de causa, la situació del nostre mercat laboral.

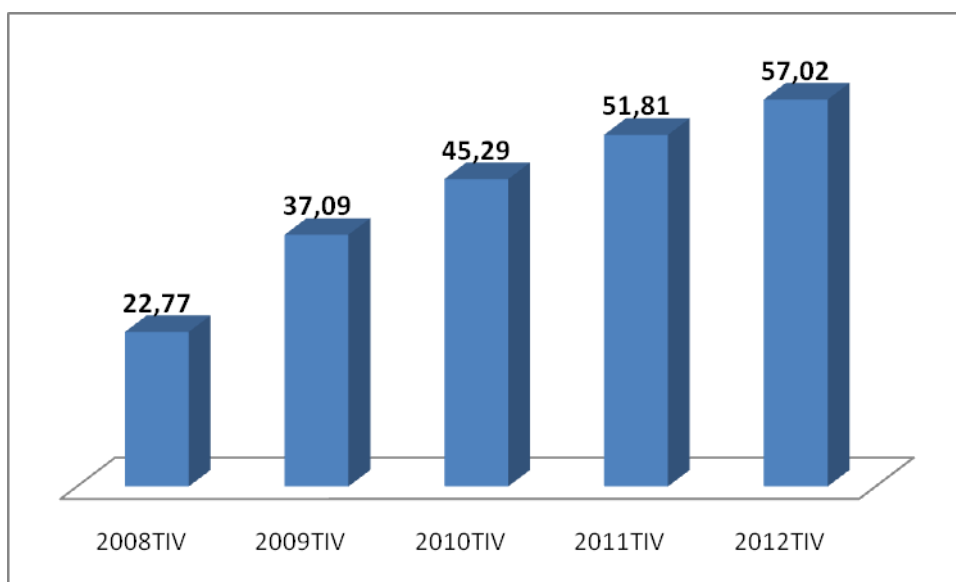
DADES MÉS RELLEVATS DE BALEARS IV T EPA 2012

	2008	2009	2010	2011	2012
Persones aturades	69.500	112.400	128.600	146.500	144.100
Taxes atur	12,32	19,54	22,23	25,50	24,30
Llars amb tots els seus membres en atur					
Persones amb més d'un any en atur	14.000	29.200	34.900	39.800	58.500
Taxa d'atur de menors de 25 anys	17.900	35.000	42.500	44.700	40.000
% de temporalitat	26,1	24,0	24,8	25,8	21,4

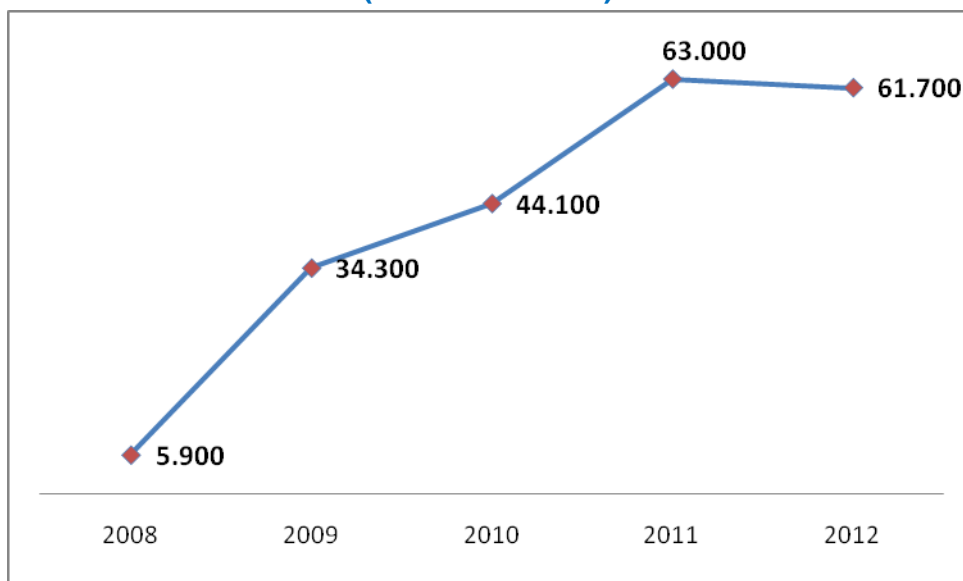
EVOLUCIÓ TAXES BALEARS D'ATUR (EPA IV trimestre)



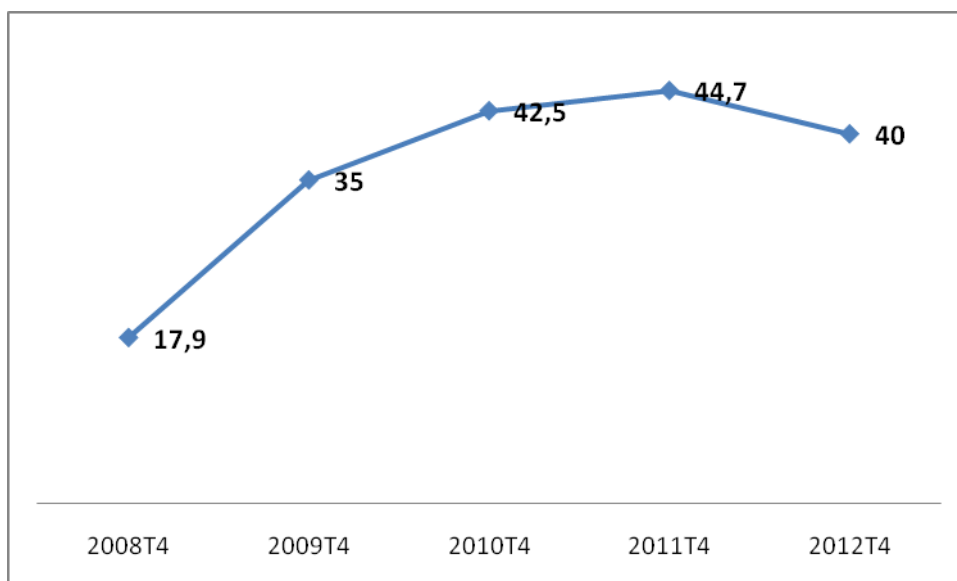
EVOLUCIÓ TAXES BALEARS D'ATUR DE MENORS DE 25 ANYS (EPA IV trimestre)



PERSONES AMB MÉS D'UN ANY EN ATUR (Quart trimestre)



LLARS AMB TOTS ELS MEMBRES EN ATUR (Milers) (Quart trimestre)



POBLACIÓ ACTIVA : 593.100 Taxa d'activitat 65,02

Comentari: La població activa baixa un 5,76% (36.300 persones) en relació al trimestre anterior i augmenta un 2% (11.600 persones) en relació al mateix trimestre de l'any anterior.

S'ha de recordar que la població activa és aquella que, amb més de 16 anys, està incorporada al mercat laboral (treballant o en atur) o amb intenció d'incorporar-se. Aquesta voluntat de incorporar-se a l'activitat laboral és molt important en un mercat laboral tan extraordinàriament estacional com el balear, ja que les expectatives de trobar feina durant la "temporada" provoca un efecte "cridada" de població activa i la finalització provoca l'efecte contrari. La variació trimestral és conseqüència de la estacionalitat i la interanual segueix sent conseqüència de incorporacions a la població activa motivades per la necessitat de membres de la unitat familiar de trobar feina ja que altres membres estan en atur.

GRUPS D'EDAT (IV T 2012)

Grups de edat	De 16 a 19	De 20 a 24	De 25 a 34	De 35 a 44	De 45 a 54	De 55 i més anys
Valor absoluts	6.600	40.200	155.600	177.000	133.700	80.00
Taxes	47,95	74,53	16,16	70,32	93,61	

GÈNERE (IV T 2012)

	Valors absoluts	Taxa
Homes	323.400	71,43
Dones	269.700	58,71

NIVELL FORMATIU (IV T 2012)

Nivell	Valors absolut	% sobre total
Analfabets	3.300	0,6
Primària	60.000	10,1
Secundària Primera etapa	183.500	30,9
Secundària Segona etapa	183.600	31,0
Superior (no doctorat)	160.700	27,1
Superior Doctorat	2.100	0,4

NACIONALITAT(IV T 2012)

	Valors absoluts	Taxa
Espanyols	451.100	63,68
Estrangers UE	66.700	67,36
Estrangers No UE	75.300	71,88

POBLACIÓ OCUPADA

449.200

Comentari: Hi ha una variació negativa 57,8% d'un (57.800 persones) en relació al trimestre anterior directament associada a la estacionalitat pròpia del mercat laboral de les Illes Balears. La població ocupada ha augmentat un 3,23% (14.100 persones) en relació a l'any anterior. És possible que la aflluència de turistes en el mes de setembre, hagi perllongat l'ocupació a les primers setmanes del quart trimestre amb vacances a les plantilles estacionals.

GRUPS DE EDAT (IV T 2012)

Grups de edat	De 16 a 19	De 20 a 24	De 25 a 34	De 35 a 44	De 45 a 54	De 55 i més anys
Valor absoluts	1.800	18.500	112.800	143.400	105.900	66.700
% sobre total	0,4	4,1	25,1	31,9	23,6	14,9

GÈNERE (IV T 2012)

	Valor absoluts	Taxa
Homes	245.200	71,43
Dones	203.800	58,71

NIVELL FORMATIU (IV T 2012)

Nivell	Valors absoluts	% sobre total
Analfabets	700	0,2
Primària	34.800	7,8
Secundària Primera etapa	131.200	29,2
Secundària Segona etapa	145.100	31,3
Superior (no doctorat)	135.200	30,1
Superior Doctorat	2.100	0,5

NACIONALITAT (IV T 2012)

	Valors absoluts	Taxa
Espanyols	351.100	49,56
Estrangers UE	49.700	50,13
Estrangers No UE	48.300	46,06

POBLACIÓ ATURADA 144.100	Taxa d'atur 24,30
---------------------------------	--------------------------

Comentari: La població aturada té una variació en relació al trimestre anterior del 21,6%, és a dir augmenta un total de 21.600 persones. La variació interanual es del -1,66% (2.400 persones). En la nostra opinió, cal atribuir en bona part, aquest descens de la població aturada a la emigració d'estrangers als seus països d'origen (mentre la població ocupada espanyola puja la estrangera baixa)

En qualsevol cas, s'han de posar de relleu dues dades: 1.- L'atur de llarga durada amb 58.500 persones amb més d'un any en atur -de les quals gairebé el 50% du més de dos anys aturada. És molt superior al de l'any anterior (39.800 persones) .

GRUPS DE EDAT (IV T 2012)

Grups de edat	De 16 a 19	De 20 a 24	De 25 a 34	De 35 a 44	De 45 a 54	De 55 i més anys
Valor absoluts	5.000	21.700	42.800	33.600	27.800	13.300
% sobre total	3,5	15,1	29,7	23,3	19,3	9,2

Taxa	Menors de 25 anys	De 25 i més anys
	57,02	21,49

GÈNERE (IV T 2012)

	Valor absoluts	Taxa
Homes	78.200	24,18
Dones	65.900	24,44

NIVELL FORMATIU (IV T 2012)

Nivell	Valors absoluts	% sobre total
Analfabets	2.600	1,8
Primària	25.200	17,5
Secundària Primera etapa	52.300	36,3
Secundària Segona etapa	38.500	26,7
Superior (no doctorat)	25.500	17,7
Superior Doctorat	0	0

NACIONALITAT (IV T 2012)

	Taxa
Espanyols	22,17
Estrangers UE	25,59
Estrangers No UE	35,91

POBLACIÓ ATURADA SEGONS TEMPS DE RECERCA D'OCUPACIÓ (IVT 2012)

Temps en atur	Valors absoluts	% sobre total
Menys d'un mes	9.900	6,9
D'un a 3 mesos	26.600	18,5
De 3 a 6 mesos	15.900	11,0
De 6 a 12 mesos	19.800	13,8
De 12 a 24 mesos	29.100	20,2
Més de 24 mesos	32.600	22,6

DADES BÀSIQUES D'ASSALARIATS

Sector	Valor absolut	%	% Temporals
Públic	64.700	18,3	17,2
Privat	287.900	81,7	22,3
Total	409.500	100	21,4

25 de gener de 2013