

Número 39

Conjuntura Gener 2013

L'ATUR REGISTRAT BAIXA EL GENER PERQUÈ LES PERSONES ESTRANGERES ABANDONEN EL MERCAT LABORAL ILLENC

1.- L'OPINIÓ DE GADES:

La conjuntura laboral del mes de gener de 2013 (dades registrals de SOIB i TGSS) és la normal de qualsevol mes de gener d'aquests darrers anys de crisi del mercat laboral il·lenc. És a dir, l'estacionalitat laboral arriba a la seva màxima expressió (màxim d'atur registrat i mínim d'afiliacions a la Seguretat Social) i, malauradament, segueix la pèrdua d'ocupació amb un 1,39% d'afiliacions menys que el mes anterior i -1,89% que el mes de gener de l'any 2012 (en el conjunt de règims no autònoms la variació interanual és del -2,36%).

Hi ha, no obstant, dues novetats: Una moderada baixada de l'atur registrat en relació al mes anterior (-0,34%) i un major descens en relació al mes de gener de l'any anterior (-3,46%). Això s'explica per la forta baixada de l'atur registrat de les persones estrangeres que concentren el 100% de la disminució d'atur registrat. Els estrangers UE-27 aturats tenen unes variacions negatives del 3,9% i del 16,1% mensual i anual respectivament. Els estrangers No UE-27 també registren variacions negatives del -3,1% en relació al mes anterior i del 15,9% en termes interanuals.

Mentrestant, els de nacionalitat espanyola presenten variacions positives en un 0,5% mensual i un 0,7% anual. Val la pena recordar que l'any 2011 la mitjana d'atur de llarga durada d'estrangers era del 22%, un percentatge que durant l'any 2012 segur que ha augmentat. Aquesta situació, que comporta l'absència de prestació de desocupació i, en alguns casos, fins i tot del subsidi, provoca un efecte d'abandó del mercat laboral. És a dir, l'atur baixa per un deteriorament de la situació sociolaboral i no per una millora ni, molt manco, per la creació d'ocupació o una frenada en la destrucció de llocs de treball.

La segona novetat és que el percentatge d'atur de llarga durada sobre el total d'atur registrat s'ha situat en el 30,5%, cinc punts més que el gener de l'any passat.

2.- DADES MÉS RELLEVANTS DE GENER 2013 (Illes Balears)

Dades generals	Resultat	Variació mes anterior	Variació anual
Atur registrat	95.509	-0,34%	-3,46%
Atur registrat menors 25 anys	10.750	-1,7%	-14,8%
Atur registrat de llarga durada *	29.170	+0,5%	+15,8%
Atur registrat dones	46.731	+1,2%	-1,8%
Atur registrat homes	48.778	-1,8%	-5,0%
Atur registrat estrangers UE- 27	7.577	-3,9%	-16,1%
Atur registrat estrangers No UE	13.253	-3,1%	-15,9%
Contractes indefinits **	2.778	+40,09%	+38,21%
Contractes temporals	15.919	+20,53%	+12,45%
Afiliacions Seg. Social ***			
Total persones afiliades	337.383	-1,39%	-0,74%
Règim Autònom	75.673	-1,89%	-0,21%

* Més de 12 mesos ininterrompudament a les llistes de l'atur.

** S'inclouen els contractes "por tiempo indefinido de apoyo a los emprendedores" amb període de prova d'un any.

*** Mitjanes

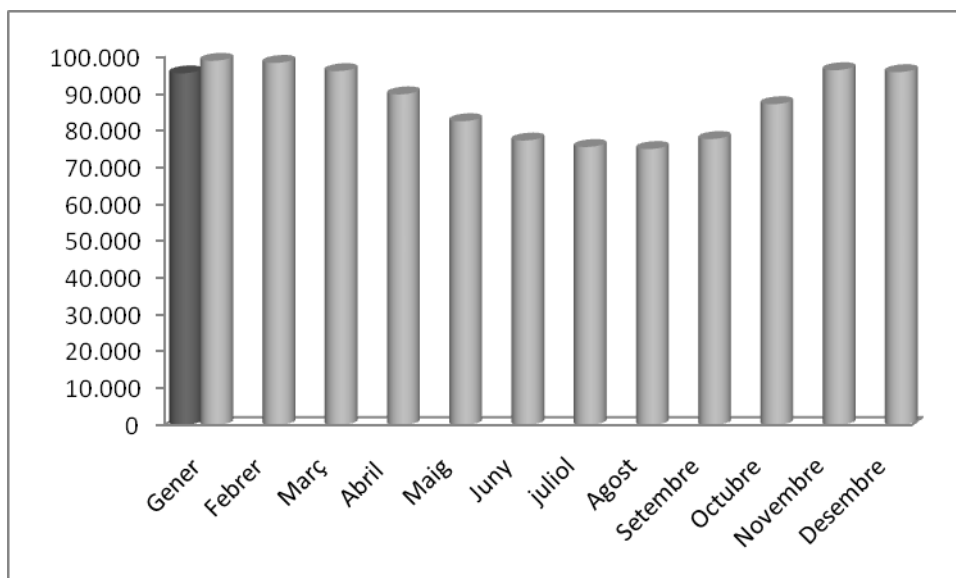
Atur registrat	Resultat	Variació mes anterior	Variació anual
Total Espanya	4.980.778	+2,72%	+8,28%

BENEFICIARIS DE PRESTACIONS PER DESOCUPACIÓ (Dades del mes de desembre 2012)

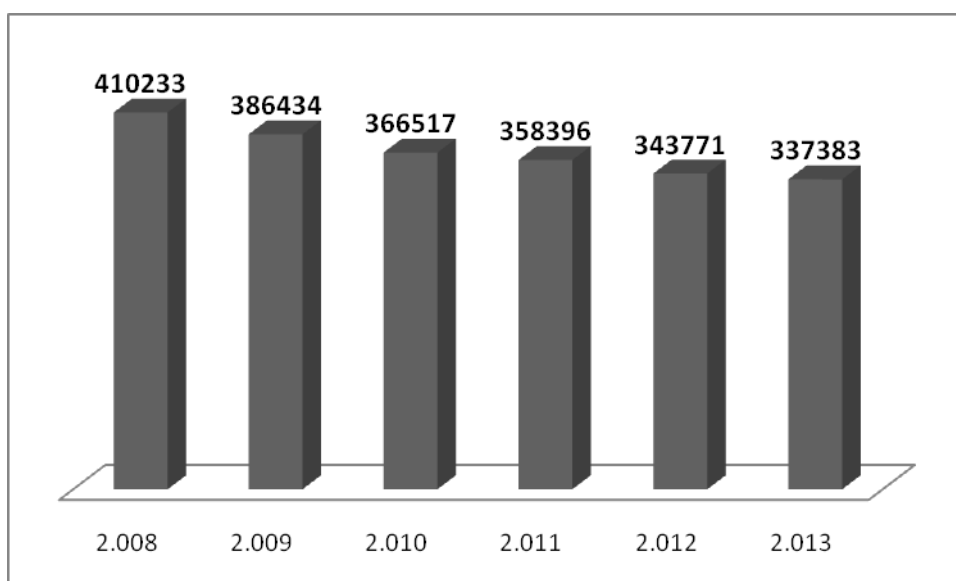
TOTAL	Prestació contributiva	Subsidi	Renda Activa d'Inserció	Quantia mitjana contributiva *
99.461	53.751	42.570	3.140	918,6

* Percebuda pel beneficiari (euros/mes)

Evolució atur registrat a Balears 2012 – 2013

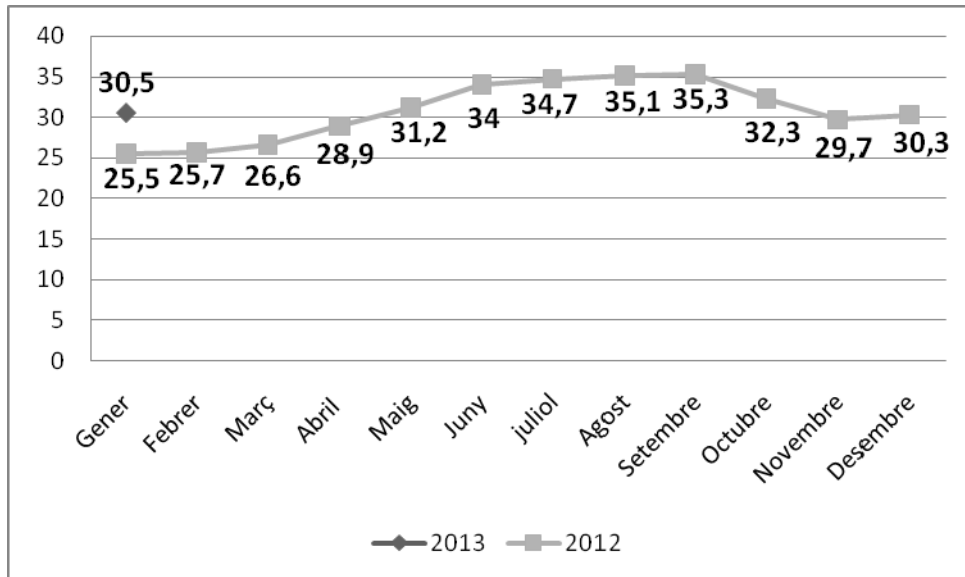


Afiliacions* Seguretat Social a Balears en el mes de gener

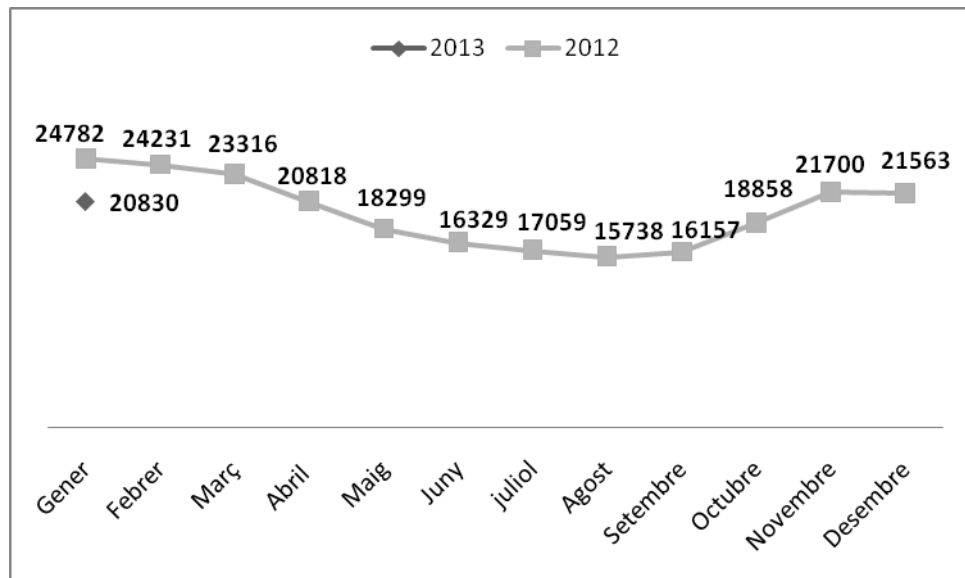


*Mitjanes del total (tots el règims)

Percentatge d'atur de llarga durada sobre el total (Balears 2012 – 2013)



Evolució atur d'estrangers registrat a Balears 2012 – 2013



8 de febrer de 2013