

Número 42

EPA 1^{er} Trimestre 2013

ES CONFIRMEN ELS PITJORS PRONÒSTICS

**Rècord històric d'atur, d'atur juvenil i de llars amb tots el membres en atur.
L'atur de llarga durada esdevé estructural.**

Comentari de la Fundació Gadeso:

Fa alguns mesos que des de la Fundació Gadeso observam, amb preocupació, com el mercat laboral illenc no té cap símptoma seriós de reactivació excepte els repunts estacionals històrics –amb crisi o sense ella- a una economia tan estacional com la de les Illes Balears. Hem raonat que les variacions d'atur registrat obeeixen a dinàmiques administratives del propi registre i al creixement de "l'atur desanimat", és a dir, persones demandants de treball apuntades al SOIB que, al no rebre cap oferta de treball, se desapunten i a processos migratoris de gent que retorna al seu país o comunitat autònoma d'origen. Vegeu els últims números de les publicacions digitals **Temes Sociolaborals Gadeso** i **Panorama Socioeconòmic Gadeso** hi trobareu un anàlisi més acurat d'aquestes qüestions i algunes propostes per intentar millorar la situació de les persones que sofreixen la crisi en primera persona.

L'EPA del primer trimestre de 2013 confirma la dramàtica situació del mercat laboral i assolim rècords històrics de població aturada, de taxa d'atur, de nombre de llars amb tots els membres actius en atur, de taxa d'atur juvenil i de persones aturades de llarga i molt llarga durada. És a dir, empitjoren els indicadors quantitius i qualitius. La població s'empobreix i se disparen les dinàmiques de descohesió social.

És cert que a les dades d' EPA dels primers tres mesos de 2013 reflecteixen una certa ralentització en el creixement de l'atur i un minso augment del 0,37% de la població ocupada en relació al primer trimestre de 2012. Sobre aquests dos assumptes, en la nostra opinió, s'han de prendre en consideració que:

1.- La ralentització del increment de la població aturada esta motivada per dues causes:

a) L'aparell productiu actiu (empreses que no han tancat o que no estan en procés de fer-ho) funciona amb unes plantilles que ja no poden assumir més ajustos.

b) El grau d'atracció de població activa no nascuda a les Illes Balears – altra hora molt elevat- està ara sota mínims.

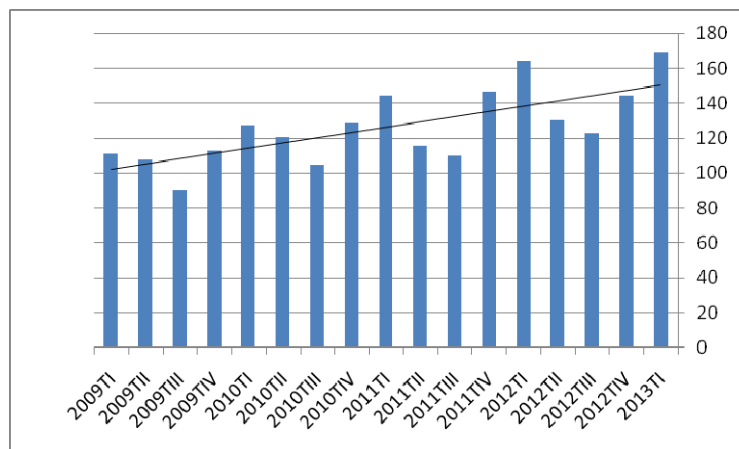
2.- L'augment en 1.600 (0,37%) persones ocupades s'ha d'associar a l'anticipació de la Setmana Santa al mes de març, un avançament els festes de Pasqua que no succeïa des de l'any 2008.

DADES MÉS RELLEVANTS DE BALEARS PRIMER TRIMESTRE 2013

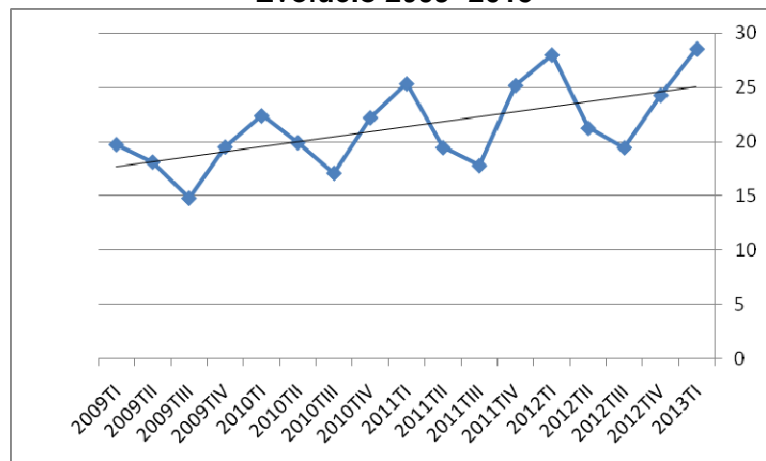
	2009	2010	2011	2012	2013
Persones aturades	110.800	127.400	144.100	163.900	169.000
Taxes atur	19,76	22,41	25,36	28,01	28,56
Llars amb tots els seus membres en atur	34.000	38.600	50.700	52.500	55.400
Persones en atur de llarga durada *	8.600	22.200	26.000	29.800	31.000
Persones en atur de molt llarga durada**	4.500	11.300	21.300	30.800	32.900
Taxa d'atur de menors de 25 anys	31,40	44,65	46,18	51,10	60,97

*Entre un i dos anys ** Més de dos anys.

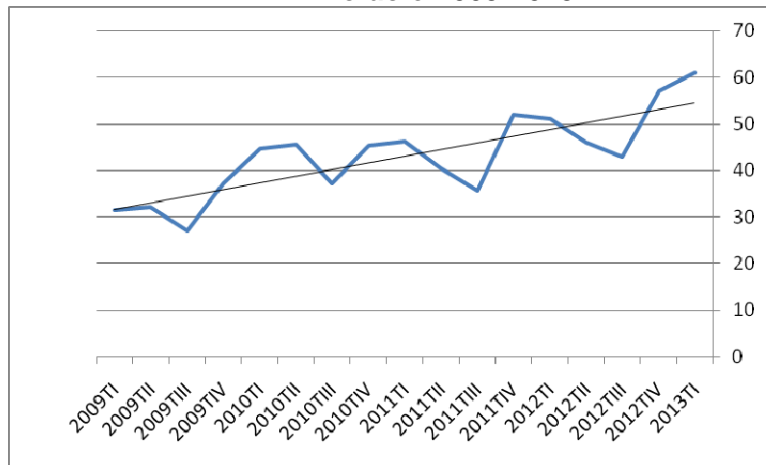
POBLACIÓ ATURADA EN MILERS DE PERSONES Evolució 2009 -2013



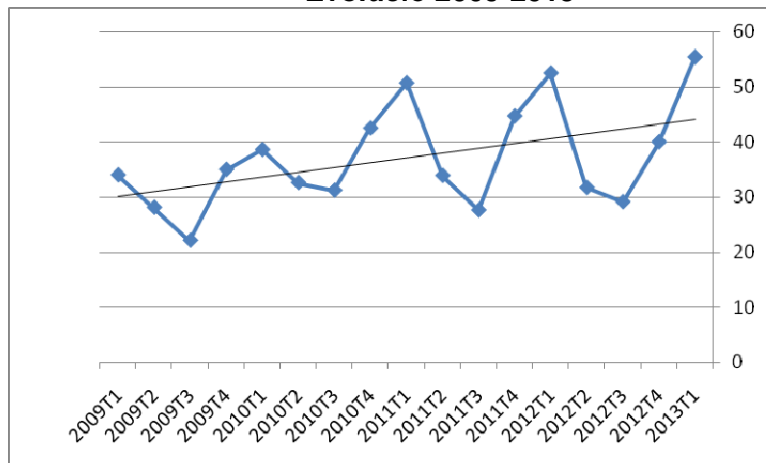
TAXA D'ATUR Evolució 2009 -2013



TAXA D'ATUR DE MENORS DE 25 ANYS Evolució 2009-2013



MILERS DE LLARS AMB TOtS ELS MEMBRES ACTIUS EN ATUR Evolució 2009-2013



POBLACIÓ OCUPADA EN MILERS DE PERSONES Evolució 2009 -2013

