

Número 44

Conjuntura Maig 2013

NO ÉS SEGUR QUE AUGMENTIN LES POSSIBILITATS DE TROBAR FEINA **En el mes de maig augmenta “l’atur desanimat”**

1.- L’OPINIÓ DE GADES:

De la conjuntura laboral del mes de maig de 2013 (dades registrals de SOIB i TGSS) cal posar l’atenció en la xifra de 76.124 persones aturades registrades. Aquesta dada d’atur registrat, s’ha de contextualitzar en una situació de temporada turística iniciada des de fa uns mesos amb unes Festes de Pasqua molt avançades.

Al nostre parer el descens mensual relatiu d’un 9,42% (-7.917 persones) està en la lògica estacional. La variació anual de -6.390 persones registrades (un -7,74%) i l’augment anual de 4.339 persones afiliades a la Seguretat Social , podria significar un inici de la creació d’ocupació.

Malauradament aquesta hipòtesis no es pot corroborar per les següents raons:

- La disminució interanual de l’atur registrat del sector de la construcció és molt important: Baixada de 2.259 persones en nombres absoluts i un -14,5% en termes relatius. No hi ha constància d’un increment de l’activitat del sector de la construcció que justifiqui aquesta baixada d’atur registrat. Allò més probable és que aquest sector acumula el major nombre d’aturats desanimats (persones que no renoven la demanda d’ocupació perquè acaben les prestacions i no veuen cap perspectiva d’oferta de feina).
- La baixada interanual d’atur registrat en el col·lectiu d’estrangers és de 3.408 persones, és a dir, més de la meitat del total de la baixada. L’explicació està en la baixada de la població activa pel procés d’emigració del mercat laboral balear, i no en la creació d’ocupació.

Cal emfatitzar que l’atur de llarga durada segueix augmentat el seu pes en el total d’atur registrat

2.- DADES MÉS RELLEVANTS DE MAIG 2013 (Illes Balears)

Dades generals	Resultat	Variació mes anterior	Variació anual
Atur registrat	76.124	-9,42%	-7,74%
Atur registrat menors 25 anys	8.374	-14,20%	-19,70%
Atur registrat de llarga durada *	28.669	-2,00%	11,3%
Atur registrat dones	37.241	-10,9%	-6,20%
Atur registrat homes	38.883	-8,00%	-9,20%
Atur registrat estrangers UE- 27	4.469	-19,8%	-19,60%
Atur registrat estrangers No UE	10.422	-9,60%	-18,20%
Contractes indefinits **	5.533	19,68%	1,00%
Contractes temporals	44.350	54,93%	17,30%
Afiliacions Seg. Social ***			
Total persones afiliades	429.482	11,80%	1,02%
Règim Autònom	82.244	3,95%	1,14%

* Més de 12 mesos ininterrompudament a les llistes de l'atur.

** S'inclouen els contractes "por tiempo indefinido de apoyo a los emprendedores" amb període de prova d'un any.

*** Mitjanes

BENEFICIARIS DE PRESTACIONS PER DESOCUPACIÓ

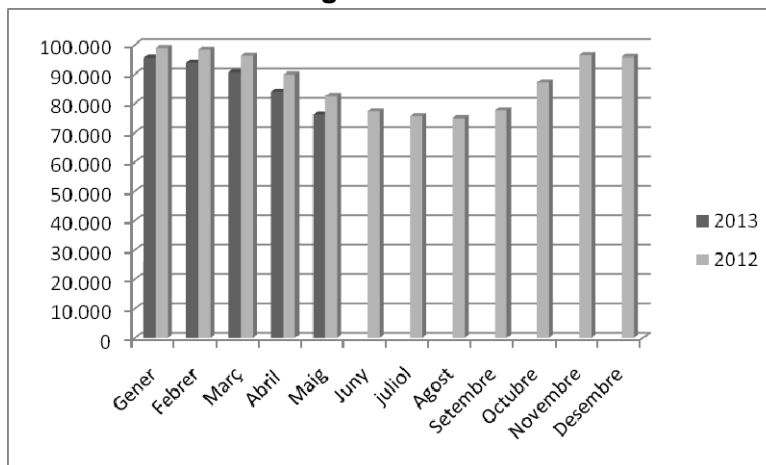
(Dades del mes d'Abril 2013)

TOTAL	Prestació contributiva	Subsidi	Renda Activa d'Inserció	Quantia mitjana contributiva *
60.146	26.913	29.846	3.387	857,4

* Percebuda pel beneficiari (euros/mes)

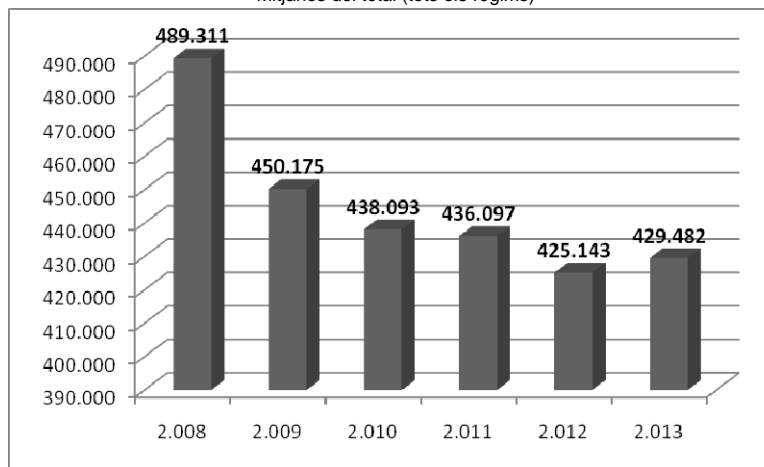
Atur registrat	Resultat	Variació mes anterior	Variació anual
Total Espanya	4.890.928	-1,97%	3,75%

I.- Evolució atur registrat a Balears 2012 – 2013

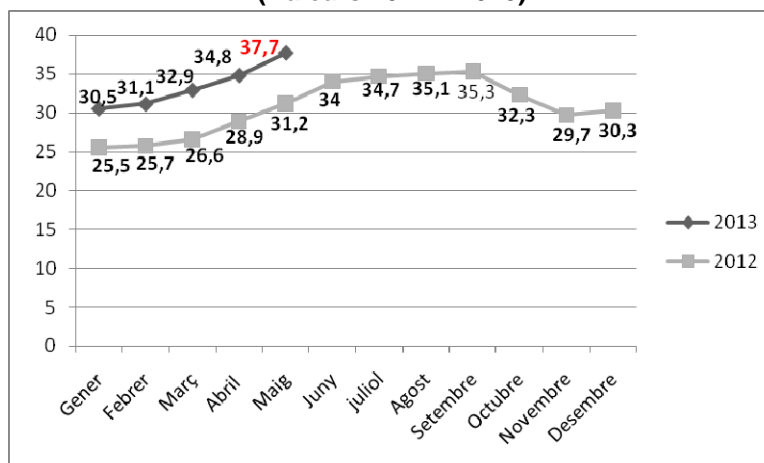


II.- Afiliacions* Seguretat Social a Balears en el mes de maig

*Mitjanes del total (tots els règims)



III.- Percentatge d'atur de llarga durada sobre el total (Balears 2012 – 2013)



IV.- Evolució atur d'estrangers registrat a Balears 2012 – 2013

