

Número 47

Conjuntura Octubre 2013

ES CONSOLIDA L'ATUR DE LLARGA DURADA COM A PROBLEMA ESTRUCTURAL

També es deteriora la prestació del les persones aturades

*Després d'uns mesos sense publicar "Claus per entendre el mercat laboral" amb les anàlisis de conjuntura laboral, reiniciem la nostra cita mensual. En qualsevol cas en el número 23 de **TEMES SOCIOECONÒMICS GADESO** hi trobareu els nostres anàlisis del que ha passat en aquest trimestre d'absència.*

En el mes d'octubre, com és habitual cada tardor, puja l'atur registrat en relació al mes anterior. En tot cas s'hauria d'anotar que el creixement mensual d'enguany (13,93%) és superior al de l'any anterior que fou del 12,20%. Tal vegada s'està produint un rebrot estacional. Val a dir, també, que els Fixos Discontinus que han acabat el període de treball no figuren com a aturats registrats.

Pel que fa a la variació interanual cal insistir que, en gran part, és conseqüència de l'abandó de la població activa estrangera (l'atur d'estrangers és el que, amb diferència, baixa més) i al creixement de l'anomenat "atur desanimat", és a dir cada cop hi ha més persones que no renoven la demanda d'ocupació davant les nul·les perspectives de trobar feina.

Quant a les afiliacions a la Seguretat Social, la baixada en relació al mes de setembre (-7,78) entra en la lògica estacional, però en relació a l'augment del 0,92% interanual cal prendre en consideració que en una comparació homogènia en termes d'afiliacions a jornada completa, amb tota seguretat el resultat seria que en el mes d'octubre de 2013 hi ha manco afiliats a la Seguretat Social que el mes d'octubre de l'any anterior.

Allò que consideram més rellevant de la conjuntura laboral d'octubre és: A) La consolidació com a problema estructural l'atur registrat de llarga durada que suposa un 33,7% del total (27.778 persones). B) La persistent temporalitat, ja que la contractació temporal és el 89,13 % del total dels contractes registrats en els 10 primers mesos de l'any. C) El deteriorament de la cobertura de la prestació de desocupació: En el mes de setembre només el 32,5% de persones aturades registrades cobraven la prestació de desocupació (846,9 euros de mitjana), el 32% cobraven algun subsidi i el 34,5% restant no tenia cap prestació. D) La destrucció d'ocupació en durant el mes de setembre: 8.657 persones sol·licitaren la prestació de desocupació contributiva, són, per tant, persones que han perdut la feina durant el mes.

DADES MÉS RELLEVANTS D'OCTUBRE 2013 (Illes Balears)

Dades generals	Resultat	Variació mes anterior	Variació anual
Atur registrat	82.486	13,93%	-5,35%
Atur registrat menors 25 anys	8.851	25,3%	-9,3%
Atur registrat de llarga durada *	27.778	-0,7%	-1,2%
Atur registrat dones	39.670	16,1%	-4,1%
Atur registrat homes	42.816	12,02%	-6,5%
Atur registrat estrangers UE- 27	5.586	30,9%	-10,3%
Atur registrat estrangers No UE	11.212	13,6%	-11,3%
Contractes indefinits **	3.022	9,69%	-8,98
Contractes temporals	26.437	10,02%	18,13%
Afiliacions Seg. Social ***			
Total persones afiliades	416.507	-7,78%	0,92%
Règim Autònom	82.608	-2,03%	1,68%

* Més de 12 mesos ininterrompudament a les llistes de l'atur.

** S'inclouen els contractes "por tiempo indefinido de apoyo a los emprendedores" amb període de prova d'un any.

*** Mitjanes

BENEFICIARIS DE PRESTACIONS PER DESOCUPACIÓ

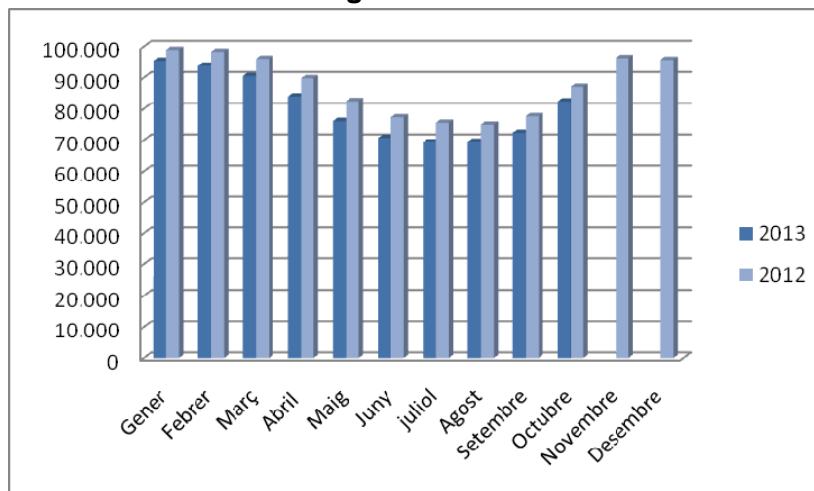
(Dades del mes de SETEMBRE 2013)

TOTAL	Prestació contributiva	Subsidi	Renda Activa d'Inserció	Quantia mitjana contributiva *
46.727	23.532	19.676	3.519	

* Percebuda pel beneficiari (euros/mes)

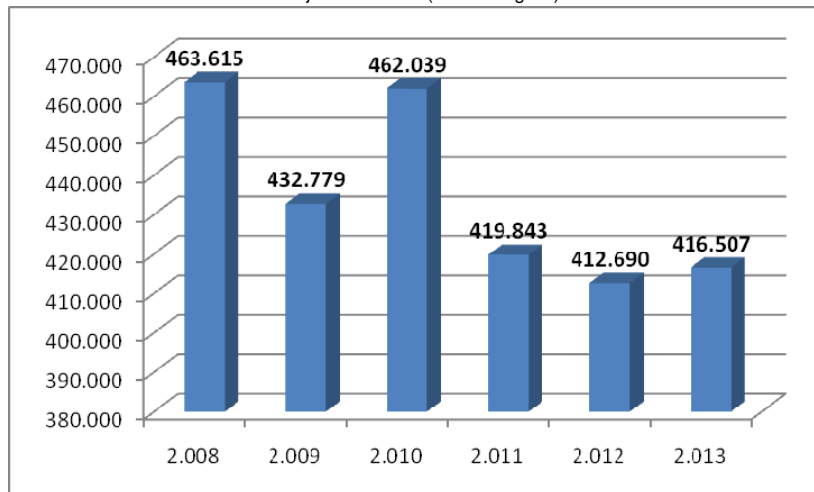
Atur registrat	Resultat	Variació mes anterior	Variació anual
Total Espanya	4.811.383	1,84%	-0,46

I.- Evolució atur registrat a Balears 2012 - 2013

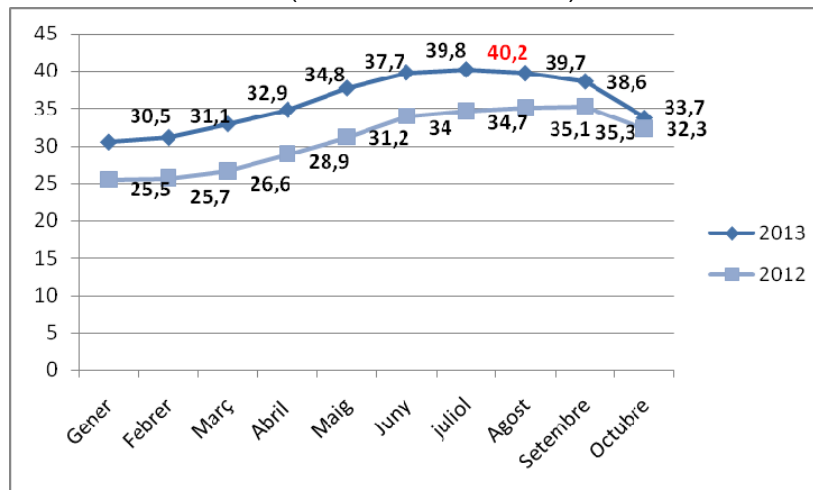


II.- Afiliacions* Seguretat Social a Balears en el mes d'octubre

*Mitjanes del total (tots els règims)



III.- Percentatge d'atur de llarga durada sobre el total (Balears 2012 – 2013)



IV.- Evolució atur d'estrangers registrat a Balears 2012 – 2013

